

Life with Robot!  
Not a dream anymore



DST ROBOT  
**PRODUCT  
CATALOG**  
2 0 1 6

제조업용 로봇



# About DST ROBOT



## 2015

- Company name changed to DST ROBOT

## 2014

- Released 'DRA' series, newly developed Cartesian robot.

## 2013

- Released the LTR for 6G generation (Vacuum Robot)

## 2012

- Released the New SCARA
- Released Robot Controller (iM-U series)
- Awarded President's Award in 'Korea Robot Award' (Intelligent Robot)

## 2011

- Completed the construction of Cheonan Factory
- Company name changed into DONGBU ROBOT

## 2010

- Released the mobile platform Romeo
- Released the Genibo-edu for children's education
- Released the LTR for 8G generation
- Released the Encoder stepper type DTR
- A Member of DONGBU group's affiliated companies
- Acquired AITEC (Japan).

## 2009

- Released Articulated coating robot for Smart phone

## 2008

- Released 3 models of the small clean room SCARA (DSMC series)
- Released the nut inserting robot

## 2007

- Released 5 models of new Desktop robots (New DTR series)
- Changed company name to DASA ROBOT Co., Ltd.
- Released the robot Dooly for public service
- Awarded from MIC for the robot Genibo (Entertainment robot)

## 2006

- Awarded Company technology appraisal part from MCIE
- Awarded 2006 Venture design from KIDP
- Listed on KOSDAQ (First as robot maker)

## 2005

- Released the Wafer Handler robots (Nano spin)
- Awarded for a superior venture company from MCIE

## 2004

- Released new models of SCARA (New DSM series)
- Partnership agreement for the intelligent robots development with MIC and MCIE
- Agreement for the semiconductor system development with MCIE

## 2003

- Opened Dasa-Shanghai coporation in Shanghai, China
- ISO9001:2000 Certified
- Selected as INNO-BIZ company

## 2002

- Recognized as the best Venture company by FIC
- Received GD certification from SMBA
- Received the Prime Minister's Award for Superior Capital Redevelopment

## 2001

- Released Servo & Step Controller (iMS-Jp, iM-Σ series)
- ISO9001 certified
- Selected as Technology innovation company by SMBA
- Single axis controller (iMS-Jp series) CE certified

## 2000

- Released 5 models of Cartesian robots (DRM series)
- Established R&D center
- Released 3 models of SCARA (DSM series)

## 1998-1999

- Released 3 models of Desktop robot (DTR series)
- Provide Motion controller to Mirae Coporation
- Established DASA TECH Co., Ltd.
- Provided Robot controller to LGIS

## 涂胶（点胶）作业



高性能的2维、3维直线及圆弧插补的涂胶，点胶以及涂布作业

## 螺丝装配作业



对电子零件以及自动化零件进行螺丝装配作业

## 切割作业



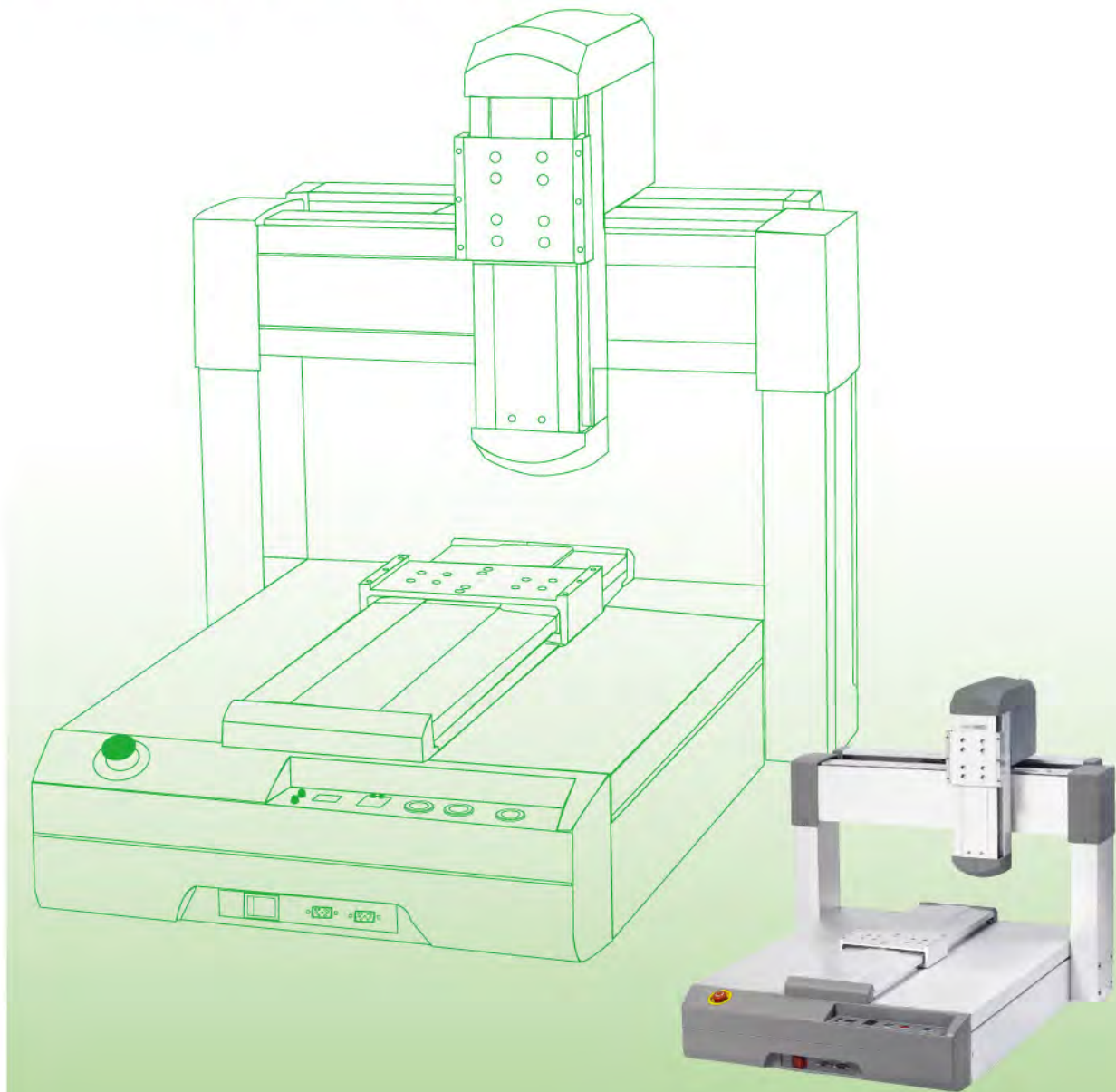
对电路板基板进行切割作业

## 视觉检测作业



对电路板表面的不良进行检测作业  
可搭配CCD 相机和高度传感器进行自动补偿错误位置间距和提供简便的示教功能





## 目录

特征	110
产品型号	111
型号表	111
DTR系列说明	112
DTR-M, T 系列规格	113 _ 114
DTR-ET 系列规格	115 _ 116
DTR-S 系列规格	117 _ 118

## 特征

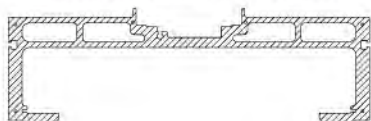
DTR系列是有高位置精密度和高钢度特性，紧凑设计结构的产品。

DTR系列有滚珠丝杆驱动型和同步带形式步进电机驱动型，可以最大限度发挥性能同时提高生产效益。

## 高钢性结构

所有型号为了提高钢性，底座以及龙门结构采用了高强度铝合金型材。

DTR系列的伺服电机加滚珠丝杆型特别适用于在汽车产业的高负载要求的应用上。



(Cross-sectional view of DTR series)

## 多样的产品群

DTR系列提供多样的型号，利用步进电机的同步带驱动型，利用伺服电机的滚珠螺杆驱动型，有2轴，3轴，4轴以及双X轴的运动形态。

## 紧凑结构设计

电缆安装在机器内部，最小化了整体大小，减少了作业空间。



DTR2(3)-3310/4410-T(ET,S)



DTR4-3510-S series



DTR3-2210-T(ET) series



DTR3-2205-M series

\* 2205/2210 系列以及第4轴的电缆是外露型。

## 广泛的应用

通用软件“iM-Σ”和微机编程应用软件“Dawin-Pro”适用于螺丝装配，焊锡，点胶，，CCD像头应用，应用触摸屏的自动作业线，使特殊作业变得更加简便。

## 支持 Field Network(选配项目)

DTR 系列支持 CC-Link, Device Net, Profibus 及 Ethernet 等Field Network 。

## 大容量存储

程序可以做到 100个，点位可以做到 100,000个为止。

## 产品型号

①

系列

DTR

②

运动轴数

3

③

行程

3310

④

驱动方式

S

⑤

选配项目

SG

### ① 系列

系列名称：DTR指台式机器人

### ② 系列

运动轴的个数

2 : 2 axes (XY)

3 : 3 axes (XYZ)

4 : 4 axes (XYZR / X1X2YZ)

### ③ 行程

XYZ 行程

2205 : 200×200×50mm(XYZ)

2210 : 200×200×100mm(XYZ)

3310 : 300×300×100mm(XYZ)

4410 : 400×400×100mm(XYZ)

3510 : 300×300×500×100mm(X1X2YZ)

\* 行程3510是双×轴的运动方式

### ④ 驱动方式

驱动方式

S : 伺服电机加滚珠丝杆型

T : 步进电机加同步带型

ET : 编码器为步进电机加同步带

M : 迷你型。步进电机加同步带

\*Z,S,T,ET的标准规格为带闸电机

### ⑤ 选配项目

The options to be equipped on the robot.

SG : IM-Σ 软件为通用软件

EZ : IM-EZ 软件属专用点胶软件

TZ : IM-TZ 软件属专用螺丝装配软件

EIO : 扩展I/O ( 24/32 )

EY : 可延长高度100mm

P : 可追加脉冲发生器

TC : 专用点胶触摸屏软件

## 型号表

系列	驱动器	型号	系列				轴数
			X 轴	Y 轴	Z 轴	R 轴	
DTR	同步带 加 步进电机	2205	200	200	50	-	3 axes(XYZ)
		2210	200	200	100	-	2 axes(XY)
		2210					3 axes(XYZ)
		3310	300	300	100	+/-360°	2 axes(XY)
		3310					3 axes(XYZ)
		3310					4 axes(XYZR)
		4410					2 axes(XY)
		4410	400	400	100	+/-360°	3 axes(XYZ)
		4410					4 axes(XYZR)
	同步带&编码器 加 步进电机	2210	200	200	100	-	2 axes (XY)
		2210					3 axes (XYZ)
		3310	300	300	100	+/-360°	2 axes (XY)
		3310					3 axes (XYZ)
		3310					4 axes (XYZR)
		4410					2 axes (XY)
		4410	400	400	100	+/-360°	3 axes (XYZ)
		4410					4 axes (XYZR)
	滚珠螺杆 加 伺服电机	3310	300	300	100	+/-360°	2 axes(XY)
		3310					3 axes(XYZ)
		3310					4 axes(XYZR)
		4410					2 axes(XY)
		4410	400	400	100	+/-360°	3 axes(XYZ)
		4410					4 axes(XYZR)
		3510	300/300	500	100	-	4 axes(X1X2YZ)



# DTR系列产品说明

## 台式机器人

### (说明1) 最大负载

台式机器人各个轴的负载都不同，“Work”是指X轴的负载，“Tool”是在3轴时Z轴上的负载，4轴时指“R”轴上的负载。“最大负载”根据作业的速度不同。

### (说明2) 重复位置精度

反复位置精度不是指“绝对位置精度”。这是指对已经保存的位置在做重复移动时的位置精度。

### (说明3) 驱动方式

为了更高的精度，在同步带驱动方式中，Z轴上使用了滚珠丝杆。

### (说明4) 电机

DTR 系列的一部型号的Z轴上使用带刹电机。

### 说明5) 底座材料

DTR 系列的所有型号采用了高刚性铝合金型材而做成，属于Gantry Type。此形式可以提高对Y轴上不稳定的负载的稳定性。使用铝合金做的型号可以把Y轴的高度延长到100mm。  
<注>双X轴型号的底座材料采用了铸件，所以不可以变更Y轴的高度。

### (说明6) 电源

所有型号使用100~230VAC的电源，除了双X轴和DTR3-2205M型号使用 200~230VAC的电源

## DTR-T 系列产品规格

项目		型号	DTR3-2205-M	DTR2-2210T	DTR3-2210T	
		轴数	3	2	3	
行程(mm)	X, Y axis		200X200	200X200	200X200	
	Z axis		50	-	100	
	R axis		-	-	-	
负载(kg)	Work		5	5	5	
	Tool		2	5	3	
速度(mm/s)	X, Y axis		500(5~500)	500(5~500)	500(5~500)	
	Z axis		250(2.5~250)	-	250(2.5~250)	
	R axis		-	-	-	
重复位置精度(mm)	X, Y axis		±0.01	±0.01	±0.01	
	Z axis		±0.01	-	±0.01	
	R axis		-	-	-	
外观尺寸(mm)	W × D × H		320 X 320 X 410	395 X 487 X 453	395 X 487 X 607	
重量(kg)			15	24	28	
驱动方式			同步带			
电机 (Note3)	形式		步进电机/2相		步进电机/5相	
	运行		微量步进		微量步进	
电源	电压/频率		AC220V ( -15%~+10% ) ( 单相 ), 50/60Hz		AC100~230V ( 单相 ), 50/60Hz	
	容量 (Note4)		300[VA]	500[VA]		
功率放大器	输入电源		48			
	输出电流		Max 1.5 per axis			
程序输入			示教板 ( DX- Σ ), PC ( IBM compatible )			
点位输入			手动数据输入, 直接示教, 触摸屏			
运动控制			PTP, CP ( 3维直线插补, 圆弧插补 )			
程序容量	点位文件		100个文件			
	点位		每个文件1000个点			
编程命令			20套(AND,OR,NOT,TIMER,COUNTER ETC.)			
通信方式			( 19,200bps),RS422/RS232C(9,600 to 38,400bps)			
信号输入/输出			标准8(进)/16(出),扩展 ( 选配 ) 24(进)/32(出)			
特殊功能			"3 维 PALLETIZING,PASS&TURNING MOTION,TEACHING POINTS SHIFT,I/O 并联处理,R 轴补偿,REAL TIME SPEED OVER RIDE"			
编程扫描时间 ( ms )			5			
用户存储容量			512kb			
用户用户备份容量			FRAM			
运行环境温度/湿度			0~45°C/20~80%RH			
保管环境温度/湿度			-15~60°C/10~90%RH			

(Note1)最大负载根据速度和运行条件受影响。

(Note2)Z轴配有滚珠丝杆 ( Φ10 mm, 丝距10mm )。

(Note3) 抱闸电机用于标准规格的Z轴。

(Note4) 电源容量以3轴为基准,追加轴时会有变化。

(Note5) 运动程序和点位文件不能超过用户备份容量。



	DTR2-3310T	DTR3-3310T	DTR4-3310T	DTR2-4410T	DTR3-4410T	DTR4-4410T
	2	3	4	2	3	4
	300X300	300X300	300X300	400X400	400X400	400X400
	-	100	100	-	100	100
	-	-	±360°	-	-	±360°
	10	10	10	10	10	10
	10	6	2	10	6	2
	500(5~500)	500(5~500)	500(5~500)	500(5~500)	500(5~500)	500(5~500)
	-	250(2.5~250)	250(2.5~250)	-	250(2.5~250)	250(2.5~250)
	-	-	600°/sec(6~600°)	-	-	600°/sec(6~600°)
	±0.01	±0.01	±0.01	±0.01	±0.01	±0.01
	-	±0.01	±0.01	-	±0.01	±0.01
	-	-	±0.02(°)	-	-	±0.02(°)
	630 X 678 X 613	630 X 678 X 813	630 X 678 X 813	730 X 778 X 613	730 X 778 X 813	730 X 778 X 813
	59	62	66	67	70	74
	同步带					
	步进电机/5相					
	微量步进					
	AC100~230V(single phase), 50/60Hz			AC100~230V(single phase), 50/60Hz		
	500[VA]			500[VA]		
	48			48		
	Max 1.5 per axis			Max 1.5 per axis		
	示教板 ( DX-Σ ), PC ( IBM compatible )			示教板 ( DX-Σ ), PC ( IBM compatible )		
	手动数据输入, 直接示教, 触摸屏			手动数据输入, 直接示教, 触摸屏		
	PTP, CP ( 3维直线插补, 圆弧插补 )			PTP, CP ( 3维直线插补, 圆弧插补 )		
	100 files			100 files		
	1,000 points per file			1,000 points per file		
	20个(AND,OR,NOT,TIMER,COUNTER ETC.)			20个(AND,OR,NOT,TIMER,COUNTER ETC.)		
	RS232C(19,200bps), RS422/RS232C(9,600 to 38,400bps)			RS232C(19,200bps), RS422/RS232C(9,600 to 38,400bps)		
	Standard: 8(IN)/16(OUT), Extension(optional):24(IN)/32(OUT)			Standard: 8(IN)/16(OUT), Extension(optional):24(IN)/32(OUT)		
	标准: 8(进)/16 (出), 扩展 ( 选配 ) :24 ( 进 ) /32 ( 出 )			标准: 8(进)/16 (出), 扩展 ( 选配 ) :24 ( 进 ) /32 ( 出 )		
	SHIFT,I/O 并联处理,R 轴补偿,REAL TIME SPEED OVER RIDE"			SHIFT,I/O 并联处理,R 轴补偿,REAL TIME SPEED OVER RIDE"		
	R axis value compensation, Real time speed over ride"			R axis value compensation, Real time speed over ride"		
	5			5		
	512kb			512kb		
	FRAM			FRAM		
	0~45°C/20~80%RH			0~45°C/20~80%RH		
	-15~60°C/10~90%RH			-15~60°C/10~90%RH		

## DTR- ET系列产品规格

项目	型号	DTR2-2210-ET	DTR3-2210-ET	
	轴数	2	3	
行程(mm)	X,Y axis	200X200	200X200	
	Z axis	-	100	
	R axis	-	-	
负载(kg)	Work	7	7	
	Tool	6	4	
速度(mm/s)	X,Y axis	800(8~800)	800(8~800)	
	Z axis	-	400(4~400)	
	R axis	-	-	
重复位置精度(mm)	X, Y axis	±0.01	±0.01	
	Z axis	-	±0.01	
	R axis	-	-	
外观尺寸(mm)	W X D X H	395 X 487 X 453	395 X 487 X 607	
重量(kg)		24	28	
驱动方式		同步带		
电机	形式	编码器\步进电机2相		
	运行	单闭环恒流脉冲控制		
电源	电压/频率	AC100~220V ( -15%~+10% ) ( 单相 ) , 50/60Hz		
	容量	500[VA]		
功率放大器	Input power[V]	48		
	Output power[A]	Max 2 per axis		
位置数据输入		示教板 ( DX-Σ ) , PC ( IBM compatible )		
点位输入		手动数据输入, 直接示教, 触摸屏		
运动控制		PTP, CP ( 3维直线插补, 圆弧插补 )		
程序容量	点位文件	100个文件		
	点位	每个文件1000个点		
编程命令		20 sets(AND, OR, NOT, TIMER, COUNTER etc.)		
通信方式		RS232C(19,200bps), RS422/RS232C(9,600 to 38,400bps)		
信号输入/输出		标准: 8(进)/16 ( 出 ) , 扩展 ( 选配 ) :24 ( 进 ) /32 ( 出 )		
特殊功能		"3 维 PALLETIZING,PASS&TURNING MOTION,TEACHING POINTS SHIFT,I/O 并联处理,R 轴补偿,REAL TIME SPEED OVER RIDE"		
编程扫描时间 ( ms )		5		
用户存储容量		512kb		
用户用户备份容量		FRAM		
运行环境温度/湿度		0~45°C/20~80%RH		
保管环境温度/湿度		-15~60°C/10~90%RH		

(Note1)DTR4-3510S为双X轴运动形式, 行程为300 x 300 x 500 x 100mm ( X1X2YZ )

(Note2) 最大负载根据速度和运行条件受变化。

(Note3) 抱闸电机用于标准规格的Z轴。

(Note4) 电源容量以3轴为基准,追加轴时会有变化。

(Note5) 运动程序和点程序不能超过用户备份容量。



	DTR2-3310-ET	DTR3-3310-ET	DTR4-3310-ET	DTR2-4410-ET	DTR3-4410-ET	DTR4-4410-ET
	2	3	4	2	3	4
	300X300	300X300	300X300	400X400	400X400	400X400
	-	100	100	-	100	100
	-	-	±360°	-	-	±360°
	12	12	12	12	12	12
	12	7	3	12	7	3
	800(8~800)	800(8~800)	800(8~800)	800(8~800)	800(8~800)	800(8~800)
	-	400(4~400)	400(4~400)	-	400(4~400)	400(4~400)
	-	-	720°/sec(7.2~720°)	-	-	720°/sec(7.2~720°)
	±0.01	±0.01	±0.01	±0.01	±0.01	±0.01
	-	±0.01	±0.01	-	±0.01	±0.01
	-	-	±0.02(°)	-	-	±0.02(°)
	630 X 678 X 613	630 X 678 X 813	630 X 678 X 813	730 X 778 X 613	730 X 778 X 813	730 X 778 X 813
	59	62	66	67	70	74
	同步带			同步带		
	编码器\步进电机2相			编码器\步进电机2相		
	单闭环恒流脉冲控制			单闭环恒流脉冲控制		
	AC100~220V ( -15%~+10% ) ( 单相 ) , 50/60Hz			AC100~220V ( -15%~+10% ) ( 单相 ) , 50/60Hz		
	500[VA]			500[VA]		
	48			48		
	Max 2 per axis			Max 2 per axis		
	示教板 ( DX-Σ ) , PC ( IBM compatible )			示教板 ( DX-Σ ) , PC ( IBM compatible )		
	手动数据输入, 直接示教, 触摸屏			手动数据输入, 直接示教, 触摸屏		
	PTP, CP ( 3维直线插补, 圆弧插补 )			PTP, CP ( 3维直线插补, 圆弧插补 )		
	100个文件			100个文件		
	每个文件1000个点			每个文件1000个点		
	20套(AND,OR,NOT,TIMER,COUNTER ETC.)			20套(AND,OR,NOT,TIMER,COUNTER ETC.)		
	RS232C(19,200bps), RS422/RS232C(9,600 to 38,400bps)			RS232C(19,200bps), RS422/RS232C(9,600 to 38,400bps)		
	标准: 8(进)/16 ( 出 ) , 扩展 ( 选配 ) :24 ( 进 ) /32 ( 出 )			标准: 8(进)/16 ( 出 ) , 扩展 ( 选配 ) :24 ( 进 ) /32 ( 出 )		
	"3 维 PALLETIZING,PASS&TURNING MOTION,TEACHING POINTS SHIFT,I/O 并联处理,R 轴补偿,REAL TIME SPEED OVER RIDE"			"3 维 PALLETIZING,PASS&TURNING MOTION,TEACHING POINTS SHIFT,I/O 并联处理,R 轴补偿,REAL TIME SPEED OVER RIDE"		
	5			5		
	512kb			512kb		
	FRAM			FRAM		
	0~45°C/20~80%RH			0~45°C/20~80%RH		
	-15~60°C/10~90%RH			-15~60°C/10~90%RH		

## DTR-S 系列产品规格

项目	型号	DTR2-3310S	DTR3-3310S	DTR4-3310S	
	轴数	2	3	4	
行程(mm)	X, Y axis	300 × 300	300 × 300	300 × 300	
	Z axis	-	100	100	
	R axis	-	-	±360°	
负载(kg)	Work	15kg	15kg	15kg	
	Tool	15kg	7kg	2kg	
速度(mm/s)	X, Y axis	500(5~500)	500(5~500)	500(5~500)	
	Z axis	-	250(2.5~250)	250(2.5~250)	
	R axis	-	-	600°/sec(6~600°)	
重复位置精度(mm)	X, Y axis	±0.01	±0.01	±0.01	
	Z axis	-	±0.01	±0.01	
	R axis	-	-	±0.02°	
外观尺寸(mm)	W × D × H	630 × 678 × 613	630 × 678 × 813	630 × 678 × 813	
重量(kg)		62	67	71	
驱动方式		滚珠丝杆			
电源	形式	伺服电机 ( 电源: 最大100W )			
	运行	3相 PWM 驱动			
电机	电压/频率	AC100~230V ( 单相 ), 50/60Hz			
	容量	最大 800[VA]			
程序输入		示教板 ( DX-Σ ), PC ( IBM compatible )			
位置数据输入		手动数据输入, 直接示教, 触摸屏			
运动控制		示教板 ( DX-Σ ), PC ( IBM compatible )			
程序容量	点位文件	手动数据输入, 直接示教, 触摸屏			
	点位	PTP, CP ( 3维直线插补, 圆弧插补 )			
编程命令		20 sets(AND, OR, NOT, TIMER, COUNTER etc.)			
通信方式		RS232C(19,200bps), RS422/RS232C(9,600 to 38,400bps)			
信号输入/输出		标准: 8(进)/16 ( 出 ), 扩展 ( 选配 ): 24 ( 进 ) / 32 ( 出 )			
特殊功能		"3 维 PALLETIZING, PASS&TURNING MOTION, TEACHING POINTS SHIFT, I/O 并联处理, R 轴补偿, REAL TIME SPEED OVER RIDE"			
编程扫描时间 ( ms )		5			
用户存储容量		512kb			
用户用户备份容量		FRAM			
运行环境温度/湿度		0~45°C/20~80%RH			
保管环境温度/湿度		-15~60°C/10~90%RH			

(Note1) DTR4-3510S 为双 X 轴运动形式, 行程为 300 × 300 × 500 × 100mm ( X1X2YZ )

(Note2) 最大负载根据速度和运行条件受变化。

(Note3) 抱闸电机用于标准规格的 Z 轴。

(Note4) 电源容量以 3 轴为基准, 追加轴时会有变化。

(Note5) 运动程序和点程序不能超过用户备份容量。



	DTR2-4410S	DTR3-4410S	DTR4-4410S	DTR4-3510S
	2	3	4	4
	400 × 400	400 × 400	400 × 400	300×500 (Note1)
	-	100	100	100
	-	-	±360°	-
	15kg	15kg	15kg	15kg
	15kg	7kg	2kg	7kg
	500(5~500)	500(5~500)	500(5~500)	500(5~500)
	-	250(2.5~250)	250(2.5~250)	250(2.5~250)
	-	-	600°/sec(6~600°)	-
	±0.01	±0.01	±0.01	±0.01
	-	±0.01	±0.01	±0.01
	-	-	±0.02°	-
	730 × 778 × 613	730 × 778 × 813	730 × 778 × 813	860 × 711 × 781
	70	75	79	82
	滚珠丝杆			
	伺服电机电源: 最大100W			
	3相PWM驱动			
	AC100~230V (单相), 50/60Hz			
	最大800VA			
	示教板 (DX-Σ), PC (IBM compatible)			
	手动数据输入, 直接示教, 触摸屏			
	PTP, CP (3维直线插补, 圆弧插补)			
	100个文件			
	每个文件1000个点			
	20 sets(AND, OR, NOT, TIMER, COUNTER etc.)			
	RS232C(19,200bps), RS422/RS232C(9,600 to 38,400bps)			
	标准: 8进16 (出), 扩展 (选配): 24 (进) / 32 (出)			
	"3 维 PALLETIZING,PASS&TURNING MOTION,TEACHING POINTS SHIFT,I/O 并联处理,R 轴补偿,REAL TIME SPEED OVER RIDE"			
	5			
	512kb			
	FRAM			
	0~45°C/20~80%RH			
	-15~60°C/10~90%RH			

<b>DTR3-2205M</b>		同步带驱动，步进电机，行程200×200×50，3轴（XYZ），铝合金型材			
形式：步进电机		运动轴：XYZ		负载：5Kg(Work),2Kg(Tool)	
系列	运动轴	行程	形式	选配项目	
DTR	3	2205	M	SG	

#### 标准规格

型号	运动轴	行程(mm)				电机形式	最大负载(Kg)		最大速度(mm/s)			
		X	Y	Z	R		Work	Tool	X	Y	Z	R
DTR	3	200	200	50	-	步进电机	5	2	500	500	250	-

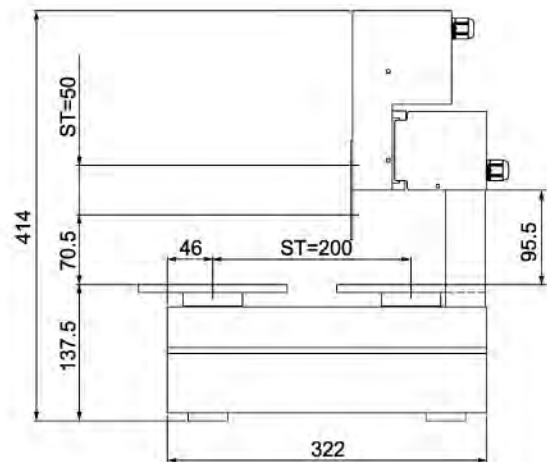
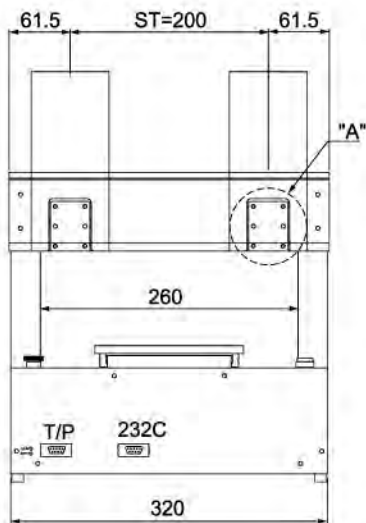
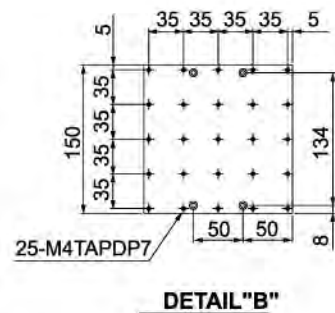
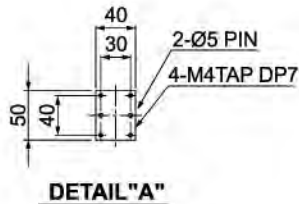
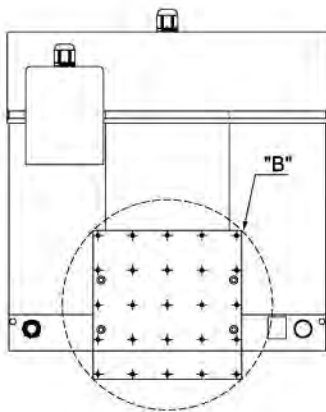
#### 选配项目

编码	说明
SG	IM-Σ通用软件
EZ	专用点胶软件
TZ	螺丝装配软件
EIO	扩展I/O（24/32）
TC	专用点胶触摸屏软件

#### 通用规格

重复精度	+/-0.01mm
驱动方式	同步带
电机	步进电机，2相，微量步进。
本体材质	铝合金型材
电源	220VAC,-15%~10%单相，50/60Hz
重量	15Kg

#### 尺寸



#### 适用控制器

控制器	最大可控制轴数	页数
Built-In	3 axes	157

#### 说明

请参照112页的（注1）至(注6)的内容。



## DTR2-2210T

同步带驱动, 步进电机, 行程200×200, 2轴(XY), 铝合金型材

## DTR2-2210ET

同步带驱动, 步进电机, 行程200×200, 2轴(XY), 铝合金型材

形式: 步进电机

运动轴: XY

负载: 5Kg(Work), 5Kg(Tool)

形式: 步进电机

运动轴: XY

负载: 7Kg(Work), 6Kg(Tool)

系列

运动轴

行程

形式

选配项目

DTR

2

- 2210

- T

- SG



### 标准规格

型号	运动轴	行程(mm)				电机形式	最大负载(Kg)		最大速度(mm/s)			
		X	Y	Z	R		Work	Tool	X	Y	Z	R
DTR-T	2	200	200	-	-	步进电机	5	5	500	500	-	-
DTR-ET	2	200	200	-	-	编码器步进电机	7	6	800	800	-	-

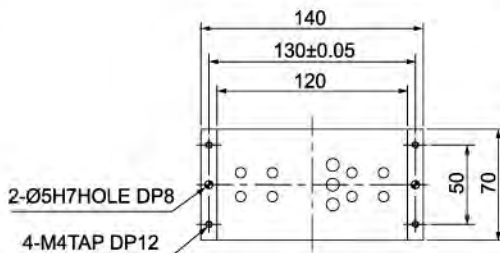
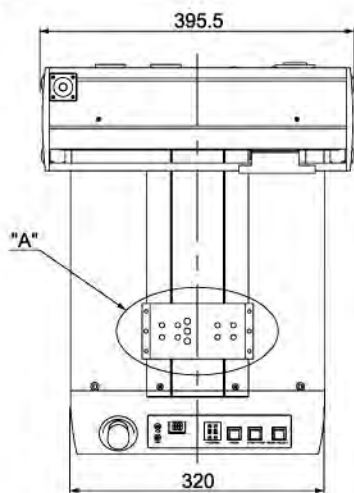
### 选配项目

编码	说明
SG	IM-Σ通用软件
EZ	专用点胶软件
TZ	螺丝装配软件
EIO	扩展I/O (24/32)
EY	可延长Y轴高度
TC	专用点胶触摸屏软件

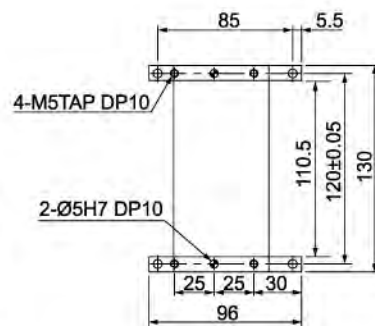
### 通用规格

重复精度	±0.01mm	
驱动方式	同步带	
电机	T型	步进电机, 5相, 微量步进
	ET型	步进电机, 2相, 微量步进
本体材质	铝合金型材	
电源	100~230VAC, 单相, 50/60Hz	
重量	24Kg	

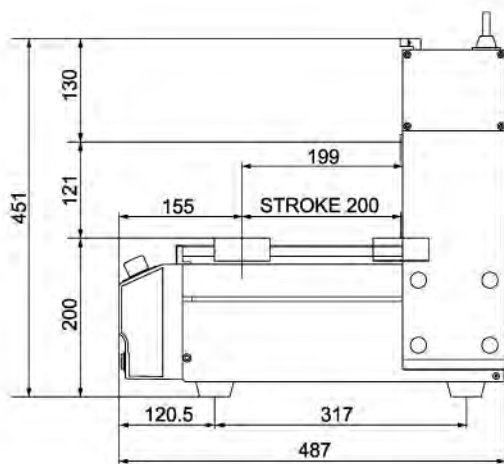
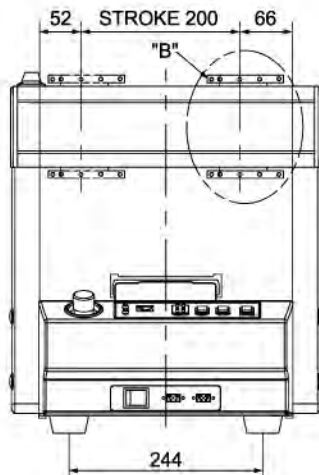
### 尺寸



DETAIL 'A'  
(SCALE 1:2)



DETAIL 'B'  
(SCALE 1:2)



### 适用控制器

控制器	最大可控制轴数	页数
Built-In	2 axes	157

### 说明

请参照112页的(注1)至(注6)的内容。

DTR3-2210T		同步带驱动，步进电机，行程200×200×100，3轴（XYZ），铝合金型材		
DTR3-2210ET		同步带驱动，步进电机，行程200×200×100，3轴（XYZ），铝合金型材		
形式：步进电机	运动轴：XYZ	负载：5 kgf(Work) / 3 kgf(Tool)		
形式：步进电机	运动轴：XYZ	负载：7 kgf(Work) / 4 kgf(Tool)		
<div><div>系列</div><div>运动轴</div><div>行程</div><div>形式</div><div>选配项目</div></div> <div>DTR3 - 2210 - T - SG</div>				

标准规格

型号	运动轴	行程(mm)				电机形式	最大负载(Kg)		最大速度(mm/s)			
		X	Y	Z	R		Work	Tool	X	Y	Z	R
DTR-T	3	200	200	100	-	步进电机	5	3	500	500	250	-
DTR-ET	3	200	200	100	-	编码器步进电机	7	4	800	800	400	-

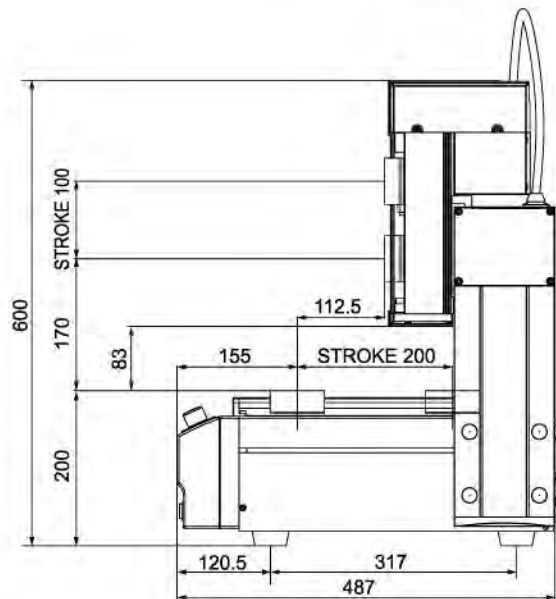
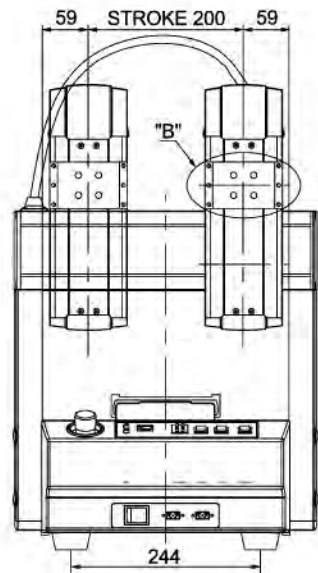
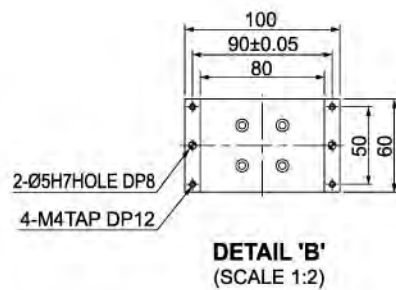
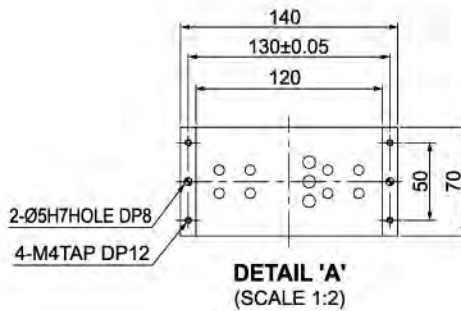
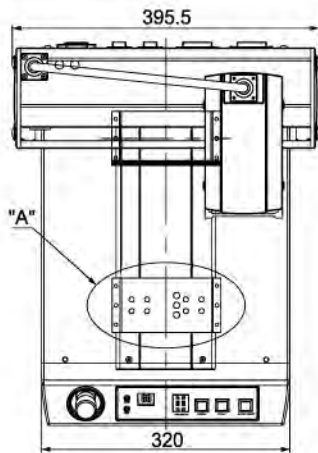
选配项目

编码	说明
SG	IM-Σ通用软件
EZ	专用点胶软件
TZ	螺丝装配软件
EIO	扩展I/O (24/32)
EY	可延长Y轴高度
TC	专用点胶触摸屏软件

通用规格

重复精度	+/-0.01mm
驱动方式	XY轴同步带，Z轴滚珠丝杆（Φ15丝距10mm）
电机	T型
	ET型
本体材质	铝合金型材
电源	100~230VAC,单相，50/60Hz
重量	28Kg

尺寸



适用控制器

控制器	最大可控制轴数	页数
Built-In	3 axes	157

说明

请参照112页的（注1）至(注6)的内容。
-----------------------



## DTR2-3310T

同步带驱动, 步进电机, 行程300 × 300, 2轴 (XY), 铝合金型材

## DTR2-3310ET

同步带驱动, 步进电机, 行程200 × 300, 2轴 (XY), 铝合金型材

形式: 步进电机

运动轴: XY

负载: 10 kgf(Work) / 10 kgf(Tool)

形式: 步进电机

运动轴: XY

负载: 12 kgf(Work) / 12 kgf(Tool)

系列

运动轴

行程

形式

选配项目

DTR

2

3310

T

SG



### 标准规格

型号	运动轴	行程(mm)				电机形式	最大负载(Kg)		最大速度(mm/s)			
		X	Y	Z	R		Work	Tool	X	Y	Z	R
DTR-T	2	300	300	-	-	步进电机	10	10	500	500	-	-
DTR-ET	2	300	300	-	-	编码器步进电机	12	12	800	800	-	-

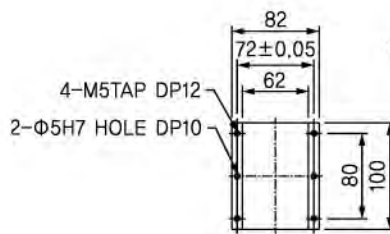
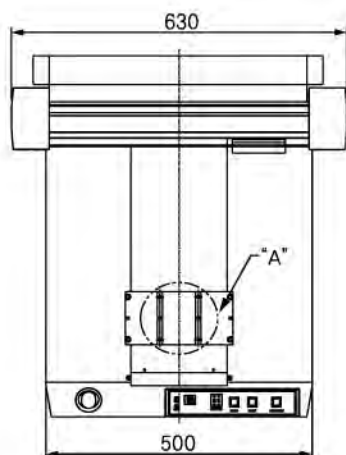
### 选配项目

编码	说明
SG	IM-Σ 通用软件
EZ	专用点胶软件
TZ	螺丝装配软件
EIO	扩展I/O (24/32)
EY	可延长Y轴高度
TC	专用点胶触摸屏软件

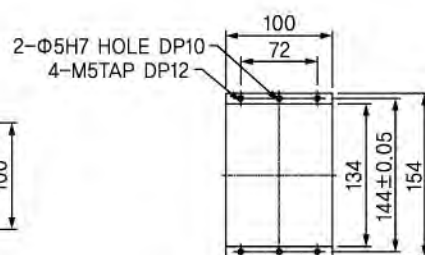
### 通用规格

重复精度	±0.01mm	
驱动方式	XY轴同步带	
电机	T型	步进电机, 5相, 微量步进
	ET型	编码器步进电机, 2相, 微量步进。
本体材质	铝合金型材	
电源	100~230VAC, 单相, 50/60Hz	
重量	59Kg	

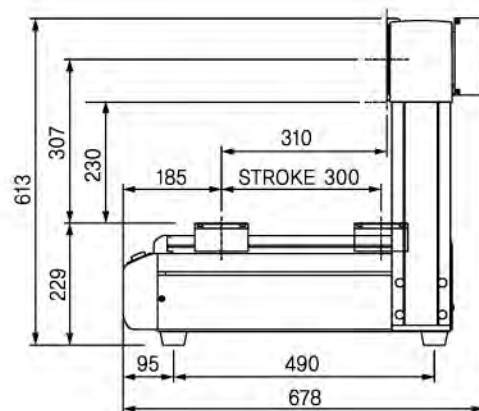
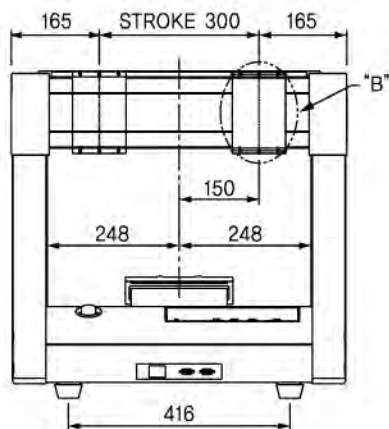
### 尺寸



DETAIL "A"



DETAIL "B"



### 适用控制器

控制器	最大可控制轴数	页数
Built-In	2 axes	157

### 说明

请参照112页的(注1)至(注6)的内容。

<b>DTR3-3310T</b>		同步带驱动, 步进电机, 行程300×300×100, 3轴 (XYZ), 铝合金型材		
<b>DTR3-3310ET</b>		同步带驱动, 步进电机, 行程300×300×100, 3轴 (XYZ), 铝合金型材		
形式: 步进电机		运动轴: XYZ		
		负载: 10 kgf(Work) / 6 kgf(Tool)		
形式: 步进电机		运动轴: XYZ		
		负载: 12 kgf(Work) / 7 kgf(Tool)		
系列	运动轴	行程	形式	选配项目
DTR	3	- 3310	- T	- SG



#### 标准规格

型号	运动轴	行程(mm)				电机形式	最大负载(Kg)		最大速度(mm/s)			
		X	Y	Z	R		Work	Tool	X	Y	Z	R
DTR-T	3	300	300	100	-	步进电机	10	6	500	500	250	-
DTR-ET	3	300	300	100	-	编码器步进电机	12	7	800	800	400	-

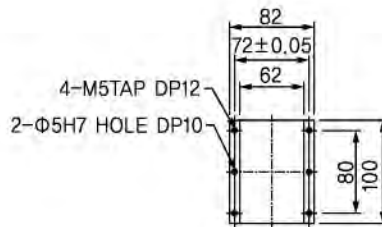
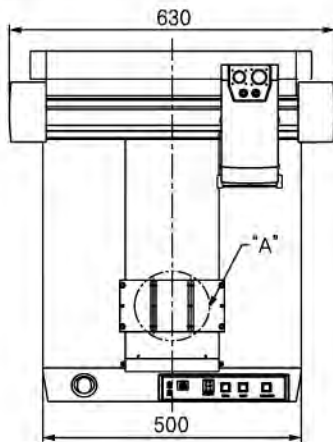
#### 选配项目

编码	说明
SG	IM-Σ通用软件
EZ	专用点胶软件
TZ	螺丝装配软件
EIO	扩展I/O (24/32)
EY	可延长Y轴高度
TC	专用点胶触摸屏软件

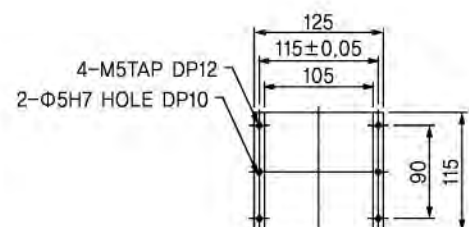
#### 通用规格

重复精度		+/-0.01mm
驱动方式		XY轴同步带，Z轴滚珠丝杆（Φ15丝距10mm）
电机	T型	步进电机，5相，微量步进
	ET型	编码器步进电机，2相，微量步进。
本体材质		铝合金型材
电源		100~230VAC,单相，50/60Hz
重量		62Kg

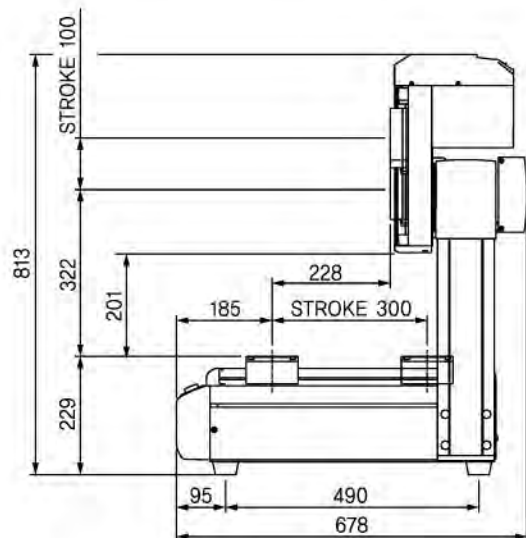
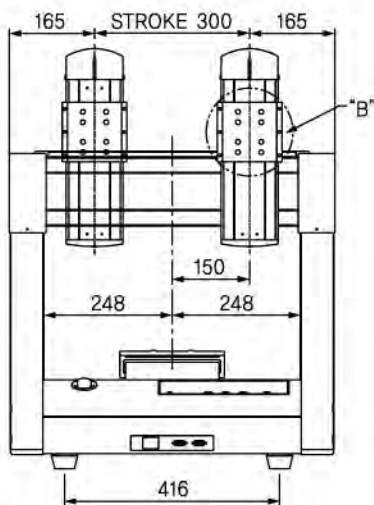
#### 尺寸



DETAIL "A"



DETAIL "B"



#### 适用控制器

控制器	最大可控制轴数	页数
Built-In	3 axes	157

#### 说明

请参照112页的(注1)至(注6)的内容。



# DTR4-3310T

同步带驱动, 步进电机, 行程300×300×100×360, 3轴 (XYZR), 铝合金型材

# DTR4-3310ET

同步带驱动, 步进电机, 行程300×300×100×360, 3轴 (XYZR), 铝合金型材

形式: 步进电机 运动轴: XYZR 负载: 10 kgf(Work) / 2 kgf(Tool)  
形式: 步进电机 运动轴: XYZR 负载: 12 kgf(Work) / 3 kgf(Tool)

系列 运动轴 行程 形式 选配项目  
DTR 4 - 3310 - T - SG



## 标准规格

型号	运动轴	行程(mm)				电机形式	最大负载(Kg)		最大速度(mm/s)			
		X	Y	Z	R		Work	Tool	X	Y	Z	R
DTR-T	4	300	300	100	360°	步进电机	10	2	500	500	250	600°/s
DTR-ET	4	300	300	100	360°	编码器步进电机	12	3	800	800	400	720°/s

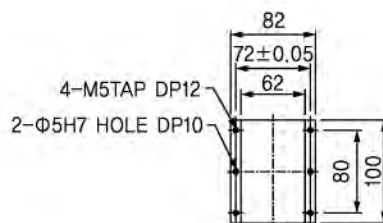
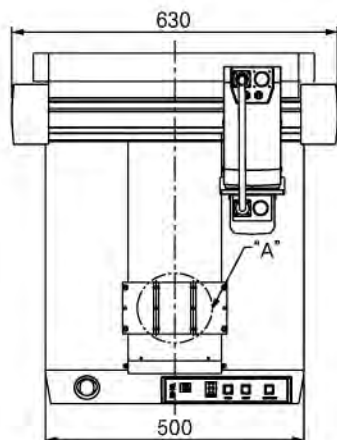
## 选配项目

编码	说明
SG	IM-Σ通用软件
EZ	专用点胶软件
TZ	螺丝装配软件
EIO	扩展I/O (24/32)
EY	可延长Y轴高度
TC	专用点胶触摸屏软件

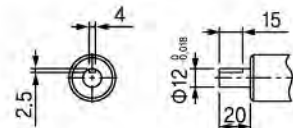
## 通用规格

重复精度	±0.01mm	
驱动方式	XY轴同步带, Z轴滚珠丝杆 (Φ15丝距10mm)	
电机	T型	步进电机, 5相, 微量步进
	ET型	编码器步进电机, 2相, 微量步进。
本体材质	铝合金型材	
电源	100~230VAC, 单相, 50/60Hz	
重量	66Kg	

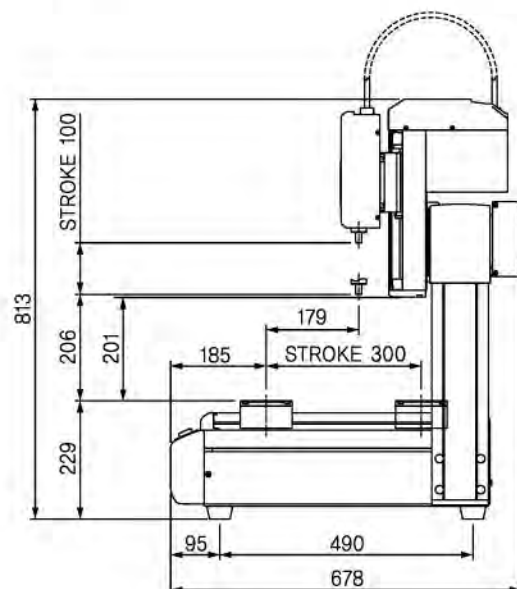
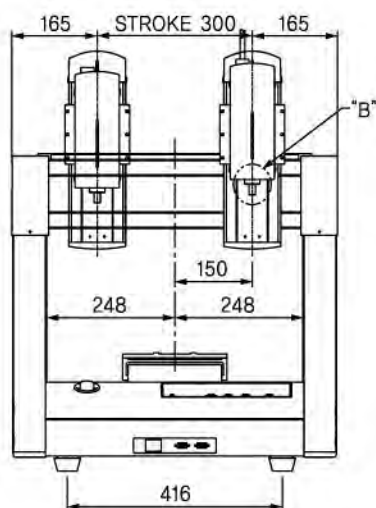
## 尺寸



DETAIL "A"



DETAIL "B"



## 适用控制器

控制器	最大可控制轴数	页数
Built-In	4 axes	157

## 说明

请参照112页的(注1)至(注6)的内容。

<b>DTR2-4410T</b>	同步带驱动, 步进电机, 行程400×400, 2轴(XY), 铝合金型材			
<b>DTR2-4410ET</b>	同步带驱动, 步进电机, 行程400×400, 2轴(XY), 铝合金型材			
形式: 步进电机	运动轴: XY	负载: 10 kgf(Work) / 10 kgf(Tool)		
形式: 步进电机	运动轴: XY	负载: 12 kgf(Work) / 12 kgf(Tool)		
系列	运动轴	行程	形式	选配项目
DTR	2	- 4410	- T	- SG



#### 标准规格

型号	运动轴	行程(mm)				电机形式	最大负载(Kg)		最大速度(mm/s)			
		X	Y	Z	R		Work	Tool	X	Y	Z	R
DTR-T	2	400	400	-	-	步进电机	10	10	500	500	-	-
DTR-ET	2	400	400	-	-	编码器步进电机	12	12	800	800	-	-

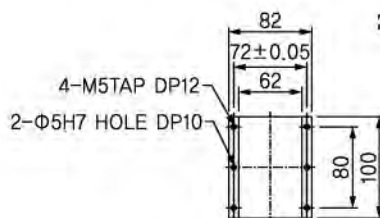
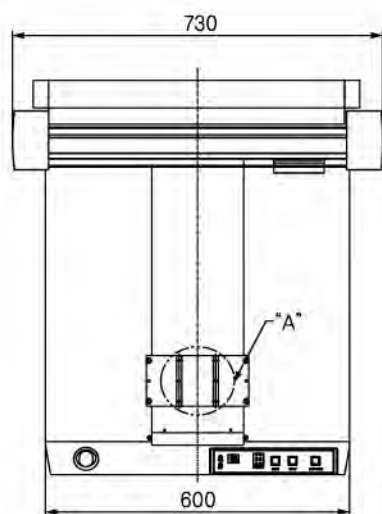
#### 选配项目

编码	说明
SG	IM-Σ 通用软件
EZ	专用点胶软件
TZ	螺丝装配软件
EIO	扩展I/O (24/32)
EY	可延长Y轴高度
TC	专用点胶触摸屏软件

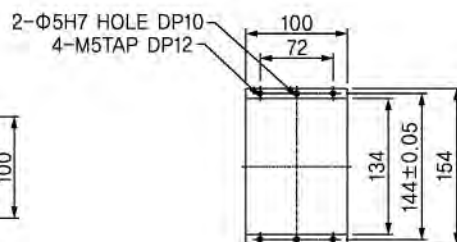
#### 通用规格

重复精度	+/-0.01mm	
驱动方式	XY轴同步带	
电机	T型	步进电机, 5相, 微量步进
	ET型	编码器步进电机, 2相, 微量步进。
本体材质	铝合金型材	
电源	100~230VAC, 单相, 50/60Hz,	
重量	67Kg	

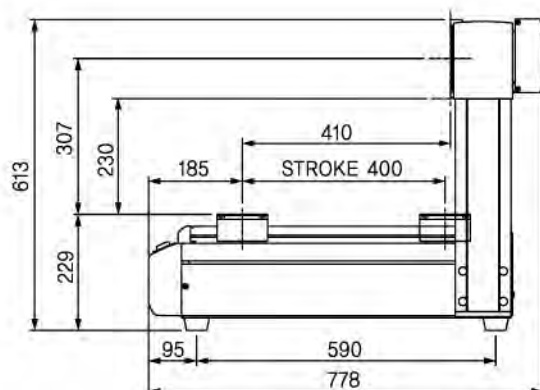
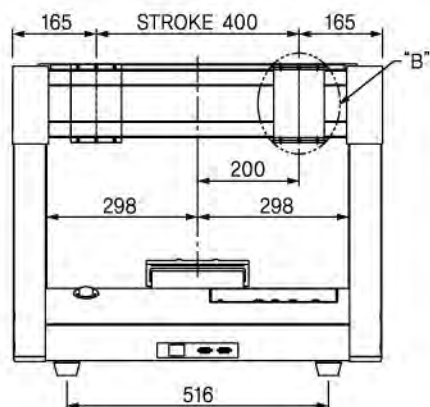
#### 尺寸



DETAIL "A"



DETAIL "B"



#### 适用控制器

控制器	最大可控制轴数	页数
Built-In	2 axes	157

#### 说明

请参照112页的(注1)至(注6)的内容。



# DTR3-4410T

同步带驱动, 步进电机, 行程400 × 400 × 100, 3轴 (XYZ), 铝合金型材

# DTR3-4410ET

同步带驱动, 步进电机, 行程400 × 400 × 100, 3轴 (XYZ), 铝合金型材

形式: 步进电机

运动轴: XYZ

负载: 10 kgf(Work) / 6 kgf(Tool)

形式: 步进电机

运动轴: XYZ

负载: 12 kgf(Work) / 7 kgf(Tool)

系列

运动轴

行程

形式

选配项目

DTR

3

- 4410

- T

- SG



## 标准规格

型号	运动轴	行程(mm)				电机形式	最大负载(Kg)		最大速度(mm/s)			
		X	Y	Z	R		Work	Tool	X	Y	Z	R
DTR-T	3	400	400	100	-	步进电机	10	6	500	500	250	-
DTR-ET	3	400	400	100	-	编码器步进电机	12	7	800	800	400	-

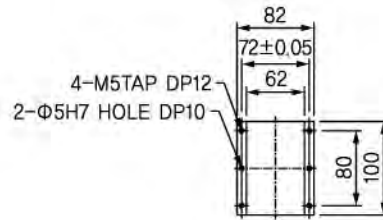
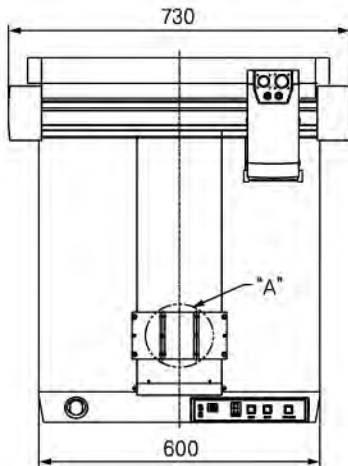
## 选配项目

编码	说明
SG	IM-Σ 通用软件
EZ	专用点胶软件
TZ	螺丝装配软件
EIO	扩展I/O (24/32)
EY	可延长Y轴高度
TC	专用点胶触摸屏软件

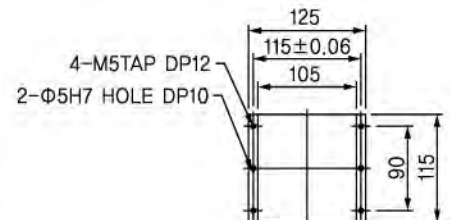
## 通用规格

重复精度	±0.01mm	
驱动方式	XY轴同步带, Z轴滚珠丝杆 (Φ15丝距10mm)	
电机	T型	步进电机, 5相, 微量步进
	ET型	编码器步进电机, 2相, 微量步进。
本体材质	铝合金型材	
电源	100~230VAC, 单相, 50/60Hz	
重量	70Kg	

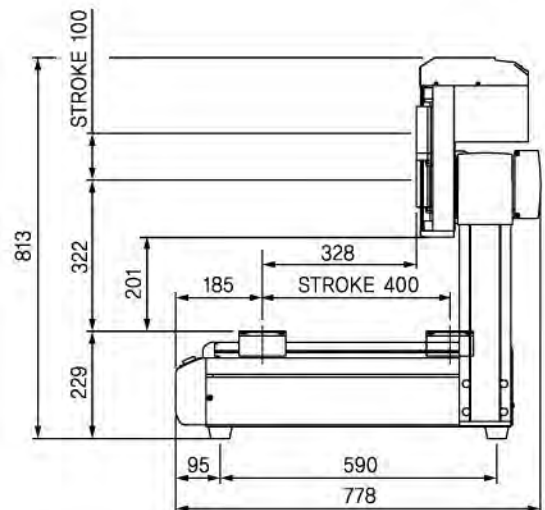
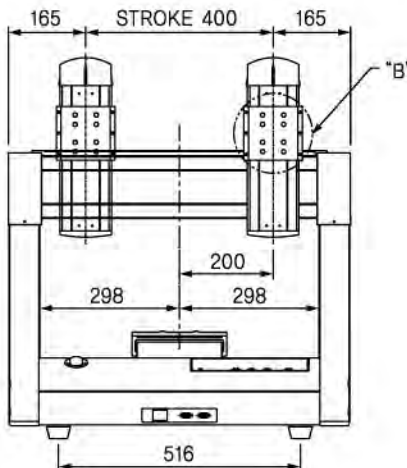
## 尺寸



DETAIL "A"



DETAIL "B"



## 适用控制器

控制器	最大可控制轴数	页数
Built-In	3 axes	157

## 说明

请参照112页的(注1)至(注6)的内容。

DTR4-4410T		同步带驱动, 步进电机, 行程400×400×100×360, 4轴(XYZ), 铝合金型材		
DTR4-4410ET		同步带驱动, 步进电机, 行程00×400×100×360, 4轴(XYZ), 铝合金型材		
形式: 步进电机	运动轴: XYZR	负载: 10 kgf(Work) / 2 kgf(Tool)		
形式: 步进电机	运动轴: XYZR	负载: 12 kgf(Work) / 3 kgf(Tool)		
系列	运动轴	行程	形式	选配项目
DTR	4	- 4410	- T	- SG



标准规格

型号	运动轴	行程(mm)				电机形式	最大负载(Kg)		最大速度(mm/s)			
		X	Y	Z	R		Work	Tool	X	Y	Z	R
DTR-T	4	400	400	100	360°	步进电机	10	2	500	500	250	600°/s
DTR-ET	4	400	400	100	360°	编码器步进电机	12	3	800	800	400	720°/s

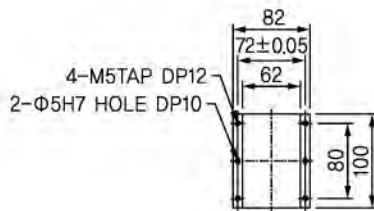
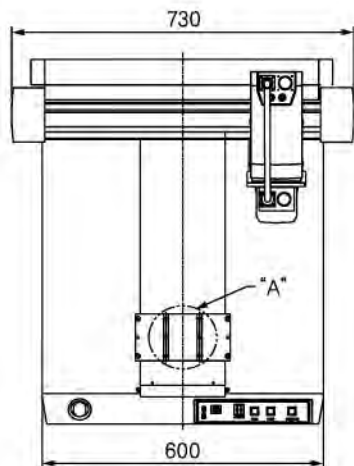
选配项目

编码	说明
SG	IM-Σ 通用软件
EZ	专用点胶软件
TZ	螺丝装配软件
EIO	扩展I/O ( 24/32 )
EY	可延长Y轴高度
TC	专用点胶触摸屏软件

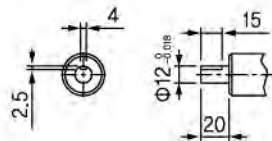
通用规格

重复精度	±0.01mm	
驱动方式	XY轴同步带, Z轴滚珠丝杆 ( Φ15丝距10mm )	
电机	T型	步进电机, 5相, 微量步进
	ET型	编码器步进电机, 2相, 微量步进。
本体材质	铝合金型材	
电源	100~230VAC, 单相, 50/60Hz	
重量	74Kg	

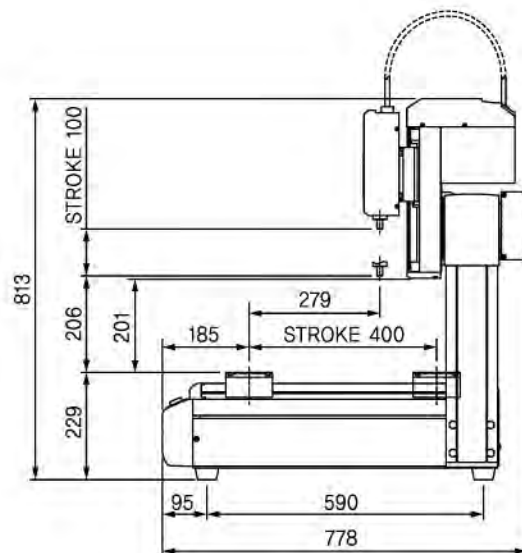
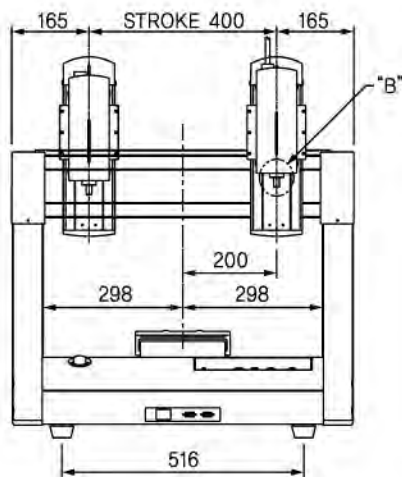
尺寸



DETAIL "A"



DETAIL "B"



适用控制器

控制器	最大可控制轴数	页数
Built-In	4 axes	157

说明

请参照112页的 ( 注1 ) 至(注6)的内容。



# DTR2-3310S

滚珠丝杆驱动, 伺服电机, 行程300 × 300 mm, 2轴 (XY), 铝合金型材

形式: 伺服电机

运动轴: XY

负载: 15Kg(Work), 7Kg(Tool)

系列

DTR

运动轴

2

行程

3310

形式

S

选配项目

SG



## 标准规格

型号	运动轴	行程(mm)				电机形式	最大负载(Kg)		最大速度(mm/s)			
		X	Y	Z	R		Work	Tool	X	Y	Z	R
DTR	2	300	300	-	-	伺服电机	15	15	500	500	-	-

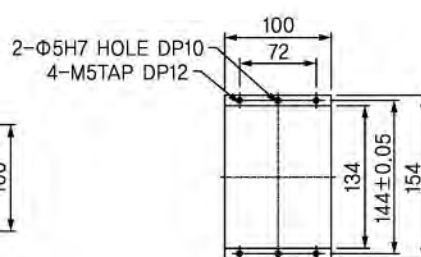
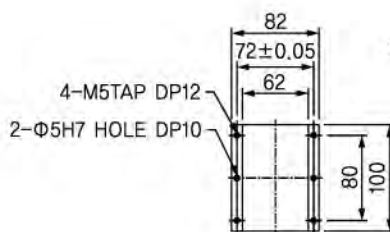
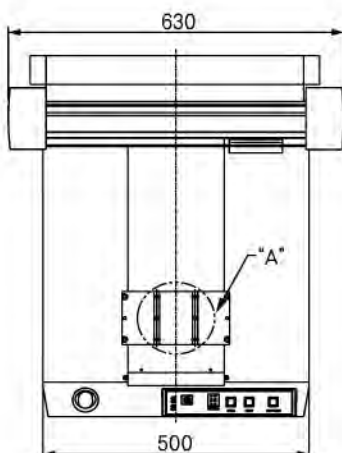
## 选配项目

编码	说明
SG	IM-Σ通用软件
EZ	专用点胶软件
TZ	螺丝装配软件
EIO	扩展I/O (24/32)
EY	可延长Y轴高度
TC	专用点胶触摸屏软件

## 通用规格

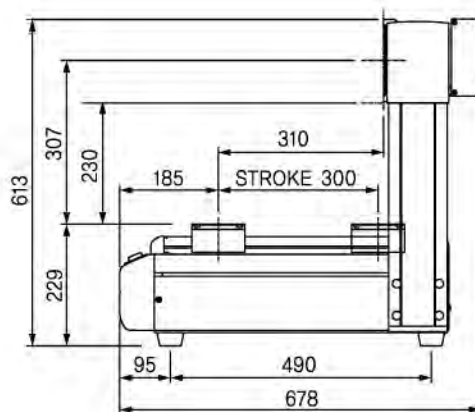
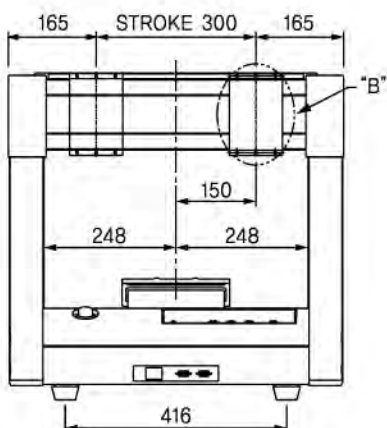
重复精度	±0.01mm
驱动方式	XY轴滚珠丝杆 (Φ15, 丝距10mm)
电机	伺服电机
编码器形式	增量型
本体材质	铝合金型材
电源	100~230VAC, (单相) 50/60Hz
重量	62kg

## 尺寸



DETAIL "A"

DETAIL "B"



## 适用控制器

控制器	最大可控制轴数	页码
Built-In	2 axes	157

## 说明

请参照112页的(注1)至(注6)的内容。

# DTR3-3310S

滚珠丝杆驱动, 伺服电机, 行程300×300×100 mm, 3轴 (XYZ), 铝合金型材

形式: 伺服电机

运动轴: XYZ

负载: 15Kg(Work), 7Kg(Tool)

系列

DTR

运动轴

3

行程

3310

形式

S

选配项目

SG



## 标准规格

型号	运动轴	行程(mm)				电机形式	最大负载(Kg)		最大速度(mm/s)			
		X	Y	Z	R		Work	Tool	X	Y	Z	R
DTR	3	300	300	100	-	伺服电机	15	7	500	500	250	-

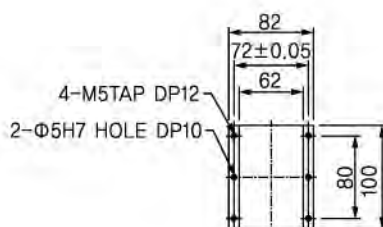
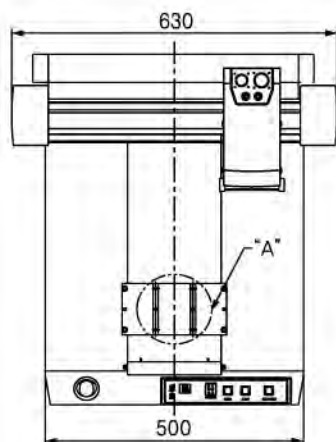
## 选配项目

编码	说明
SG	IM-Σ通用软件
EZ	专用点胶软件
TZ	螺丝装配软件
EIO	扩展I/O (24/32)
EY	可延长Y轴高度
TC	专用点胶触摸屏软件

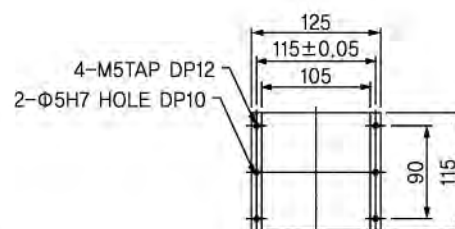
## 通用规格

重复精度	±0.01mm
驱动方式	XYZ轴滚珠丝杆 (Φ15, 丝距10mm)
电机	伺服电机
编码器形式	增量型
本体材质	铝合金型材
电源	100~230VAC, (单相) 50/60Hz
重量	67kg

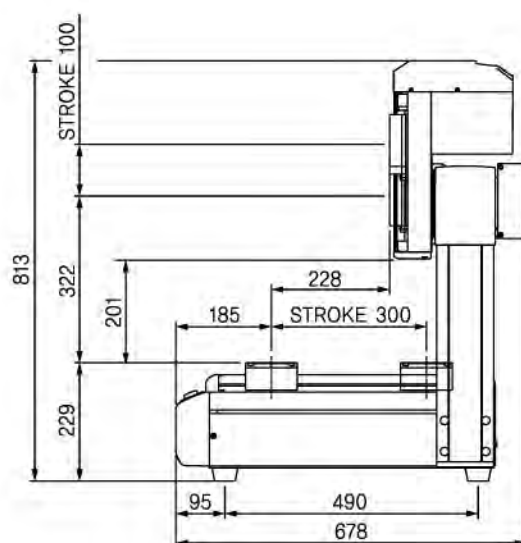
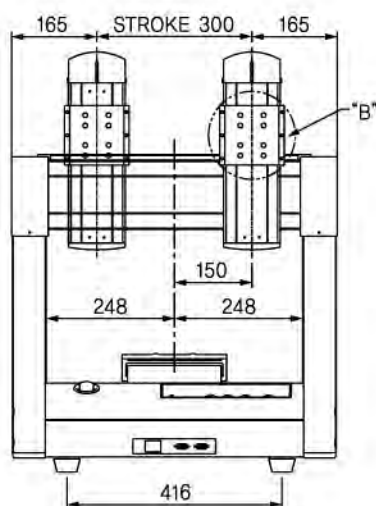
## 尺寸



DETAIL "A"



DETAIL "B"



## 适用控制器

控制器	最大可控制轴数	页码
Built-In	3 axes	157

## 说明

请参照112页的(注1)至(注6)的内容。



# DTR4-3310S

滚珠丝杆驱动，伺服电机，行程400×400×100mm×360度，4轴（XYZR），铝合金型材

形式：步进电机

运动轴:XYZR

负载：15Kg(Work),2Kg(Tool)

系列

DTR

运动轴

4

行程

3310

形式

S

选配项目

SG



## 标准规格

型号	运动轴	行程(mm)				电机形式	最大负载(Kg)		最大速度(mm/s)			
		X	Y	Z	R		Work	Tool	X	Y	Z	R
DTR	4	300	300	100	360°	伺服电机	15	2	500	500	250	600°

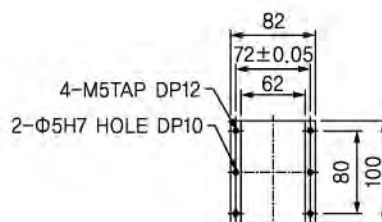
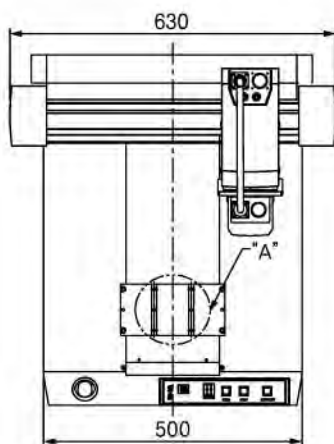
## 选配项目

编码	说明
SG	IM-Σ通用软件
EZ	专用点胶软件
TZ	螺丝装配软件
EIO	扩展I/O (24/32)
EY	可延长Y轴高度
TC	专用点胶触摸屏软件

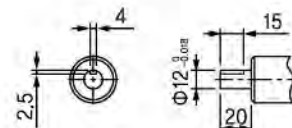
## 通用规格

重复精度	±0.01mm
驱动方式	X, Y, Z轴滚珠丝杆 (Φ15, 丝距10mm)
电机	伺服电机
编码器形式	增量型
本体材质	铝合金型材
电源	100~230VAC, (单相) 50/60Hz
重量	71kg

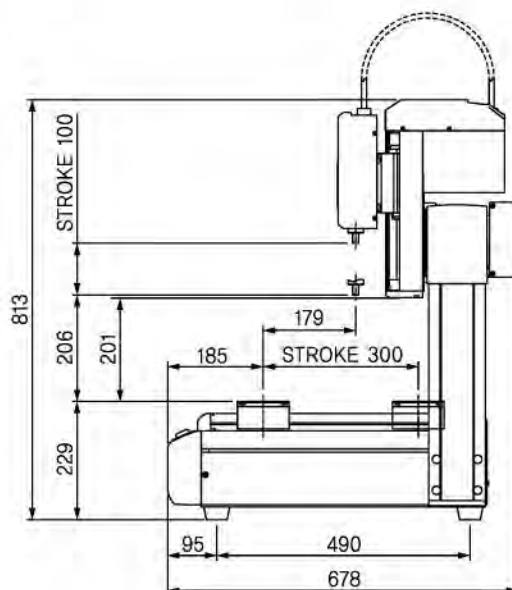
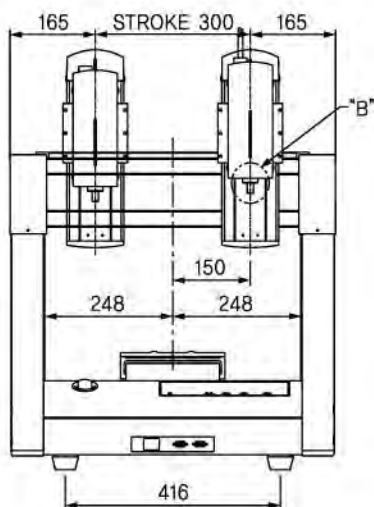
## 尺寸



DETAIL "A"



DETAIL "B"



## 适用控制器

控制器	最大可控制轴数	页码
Built-In	4 axes	157

## 说明

请参照112页的(注1)至(注6)的内容。

<b>DTR2-4410S</b>		滚珠丝杆驱动，伺服电机，行程400×400 mm，2轴（XY），铝合金型材			
形式：伺服电机	运动轴：XY	负载：15Kg(Work),15Kg(Tool)			
系列	运动轴	行程	形式	选配项目	
DTR	2	- 4410	- S	- SG	

#### 标准规格

型号	运动轴	行程(mm)				电机形式	最大负载(Kg)		最大速度(mm/s)			
		X	Y	Z	R		Work	Tool	X	Y	Z	R
DTR	2	400	400	-	-	伺服电机	15	15	500	500	-	-

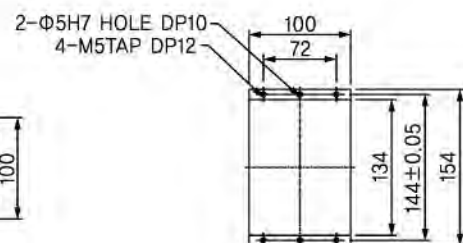
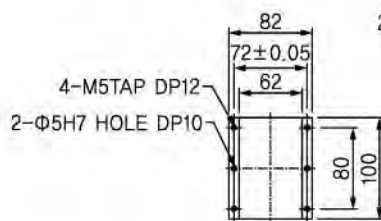
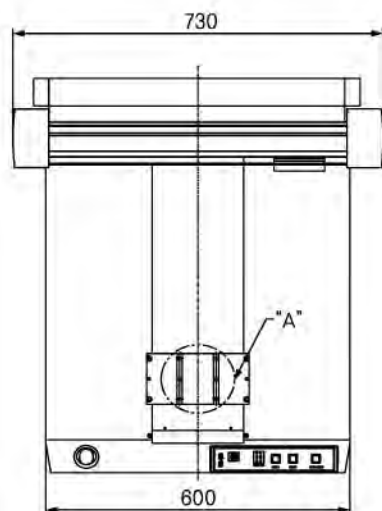
#### 选配项目

编码	说明
SG	IM-Σ通用软件
EZ	专用点胶软件
TZ	螺丝装配软件
EIO	扩展I/O (24/32)
EY	可延长Y轴高度
TC	专用点胶触摸屏软件

#### 通用规格

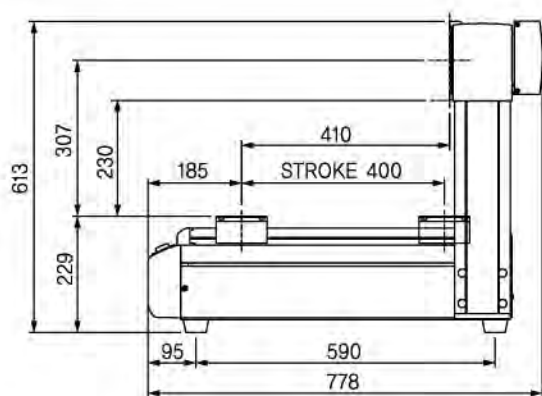
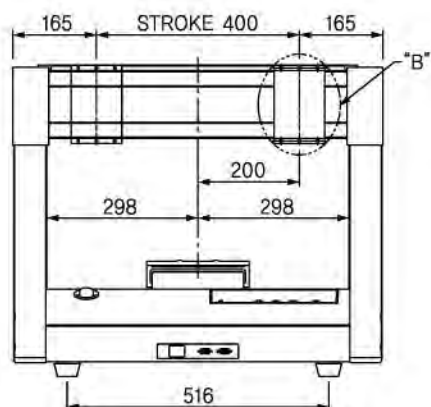
重复精度	±0.01mm
驱动方式	XY轴滚珠丝杆 (Φ15, 丝距10mm)
电机	伺服电机
编码器形式	增量型
本体材质	铝合金型材
电源	100~230VAC, (单相) 50/60Hz
重量	70kg

#### 尺寸



DETAIL "A"

DETAIL "B"



#### 适用控制器

控制器	最大可控制轴数	页码
Built-In	2 axes	157

#### 说明

请参照112页的（注1）至（注6）的内容。



# DTR3-4410S

滚珠丝杆驱动, 伺服电机, 行程400 × 400 × 100 mm, 3轴 (XYZ), 铝合金型材

形式: 伺服电机

运动轴: XYZ

负载: 15Kg(Work), 7Kg(Tool)

系列

DTR

运动轴

3

行程

4410

形式

S

选配项目

SG



## 标准规格

型号	运动轴	行程(mm)				电机形式	最大负载(Kg)		最大速度(mm/s)			
		X	Y	Z	R		Work	Tool	X	Y	Z	R
DTR	3	400	400	100	-	伺服电机	15	7	500	500	250	-

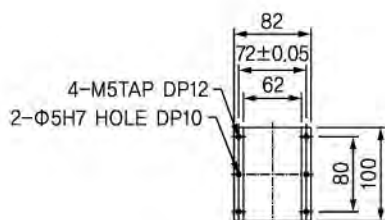
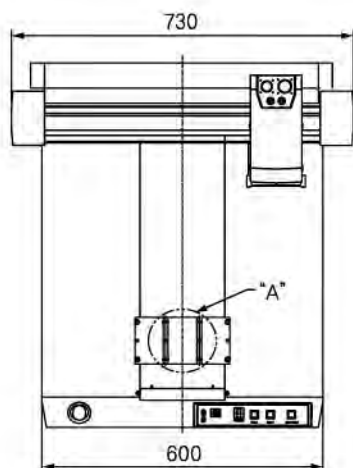
## 选配项目

编码	说明
SG	IM-Σ通用软件
EZ	专用点胶软件
TZ	螺丝装配软件
EIO	扩展I/O (24/32)
EY	可延长Y轴高度
TC	专用点胶触摸屏软件

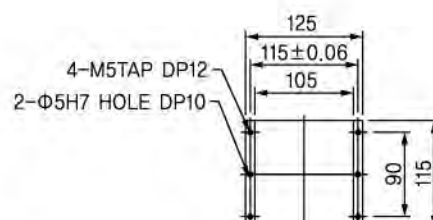
## 通用规格

重复精度	±0.01mm
驱动方式	X, Y, Z轴滚珠丝杆 (Φ15, 丝距10mm)
电机	伺服电机
编码器形式	增量型
本体材质	铝合金型材
电源	100~230VAC, (单相) 50/60Hz
重量	75kg

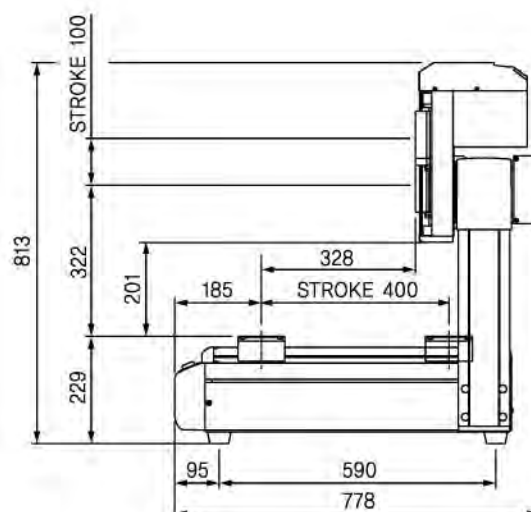
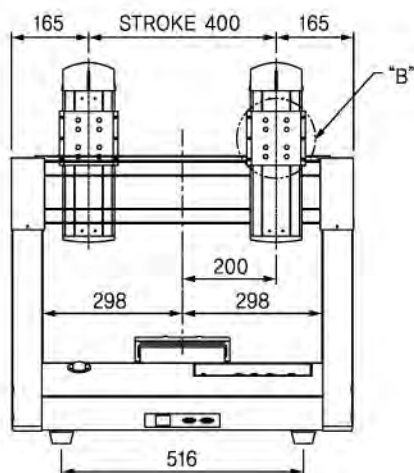
## 尺寸



DETAIL "A"



DETAIL "B"



## 适用控制器

控制器	最大可控制轴数	页码
Built-In	3 axes	157

## 说明

请参照112页的(注1)至(注6)的内容。

# DTR4-4410S

滚珠丝杆驱动，伺服电机，行程400×400×100mm×360度，4轴（XYZR），铝合金型材

形式：伺服电机

运动轴：XYZR

负载：15Kg(Work),2Kg(Tool)



系列

运动轴

行程

形式

选配项目

DTR

4

- 4410

- S

- SG

## 标准规格

型号	运动轴	行程(mm)				电机形式	最大负载(Kg)		最大速度(mm/s)			
		X	Y	Z	R		Work	Tool	X	Y	Z	R
DTR	4	400	400	100	360°	伺服电机	15	2	500	500	250	600°

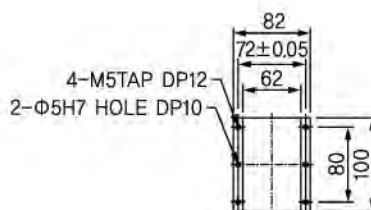
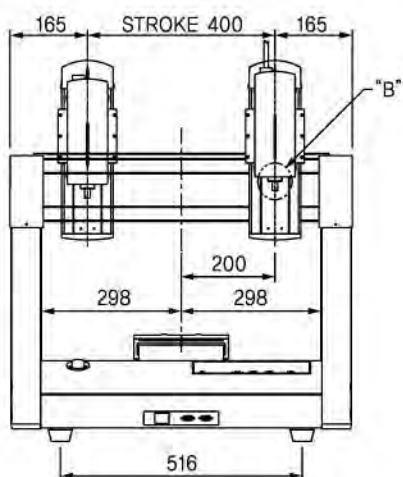
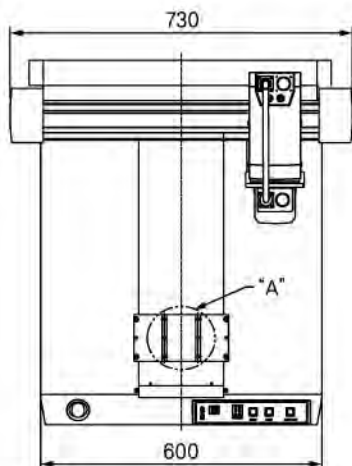
## 选配项目

编码	说明
SG	IM-Σ通用软件
EZ	专用点胶软件
TZ	螺丝装配软件
EIO	扩展I/O (24/32)
EY	可延长Y轴高度
TC	专用点胶触摸屏软件

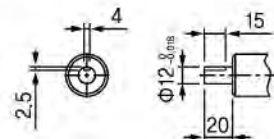
## 通用规格

重复精度	±0.01mm
驱动方式	X, Y, Z轴滚珠丝杆 (Φ15, 丝距10mm)
电机	伺服电机
编码器形式	增量型
本体材质	铝合金型材
电源	100-230VAC, (单相) 50/60Hz
重量	79kg

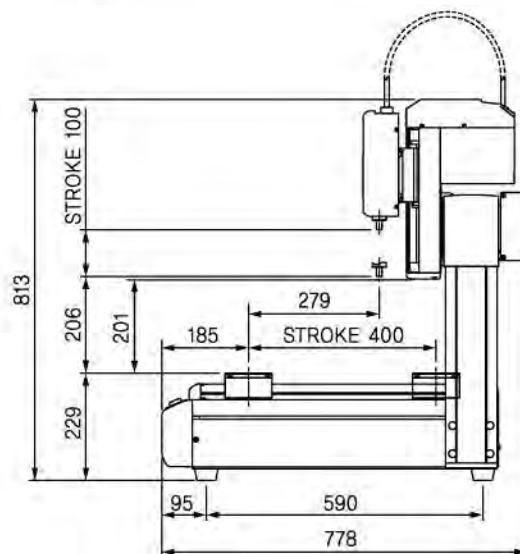
## 尺寸



DETAIL "A"



DETAIL "B"



## 适用控制器

控制器	最大可控制轴数	页码
Built-In	4 axes	157

## 说明

请参照112页的(注1)至(注6)的内容。



# DTR4-3510S

滚珠丝杆驱动, 伺服电机, 双X轴, 行程300×300×500×100 mm, 4轴 (X1, X2, Y, Z), 铝合金铸件

形式: 伺服电机

运动轴: X1, X2, Y, Z

负载: 15Kg(Work), 7Kg(Tool)

系列

DTR

运动轴

4

行程

3510

形式

S

选配项目

SG



## 标准规格

型号	运动轴	行程(mm)				电机形式	最大负载(Kg)		最大速度(mm/s)			
		X1	X2	Y	Z		Work	Tool	X1	X2	Y	Z
DTR	4	300	300	500	100	伺服电机	15	7	500	500	500	250

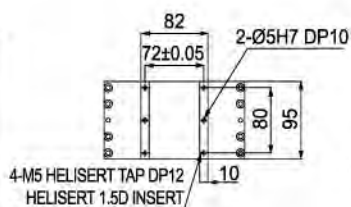
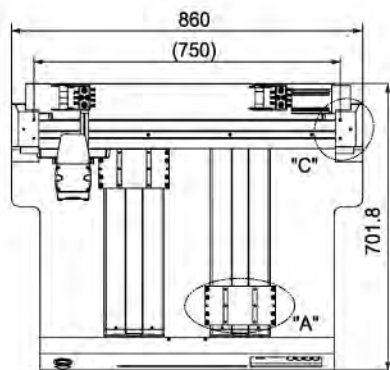
## 选配项目

编码	说明
SG	IM-Σ通用软件
EZ	专用点胶软件
TZ	螺丝装配软件
EIO	扩展I/O (24/32)
EY	可延长Y轴高度
TC	专用点胶触摸屏软件

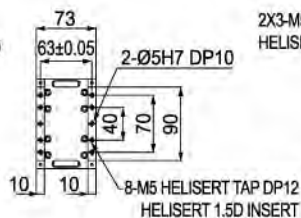
## 通用规格

重复精度	±0.01mm
驱动方式	X1, X2, Y, Z轴滚珠丝杆 (Φ15, 丝距10mm)
电机	伺服电机
编码器形式	增量型
本体材质	铝合金型材
电源	200~230VAC, (单相) 50/60Hz
重量	82kg

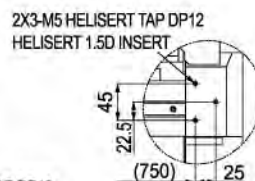
## 尺寸



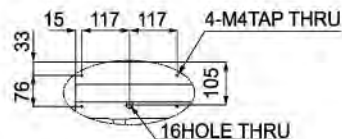
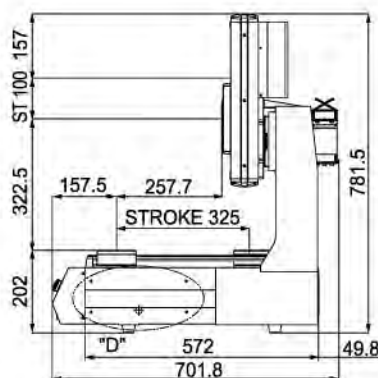
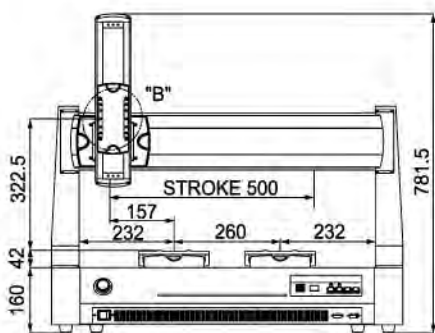
DETAIL "A"  
(SCALE 1:2)



DETAIL "B"  
(SCALE 1:2)



DETAIL "C"  
(SCALE 1:2)



DETAIL "D"

## 适用控制器

控制器	最大可控制轴数	页码
Built-In	4 axes	157

## 说明

请参照112页的(注1)至(注6)的内容。